

BROWNFIELD24[®]

Grundstücke - Netzwerk - Wissen

**DEUTSCHLANDS ERSTE & EINZIGE PLATTFORM FÜR
BRACH- UND REVITALISIERUNGSFLÄCHEN**

BROWNFIELD24.COM

AGENDA

- **Kurzvorstellung Brownfield24**
- **Warum wir tun was wir tun**
- **Lösungsansatz**
- **Ein Blick in unsere Heimat – NRW**
- **Herausforderungen für die Zukunft**
- **B24 Brownfieldaward**



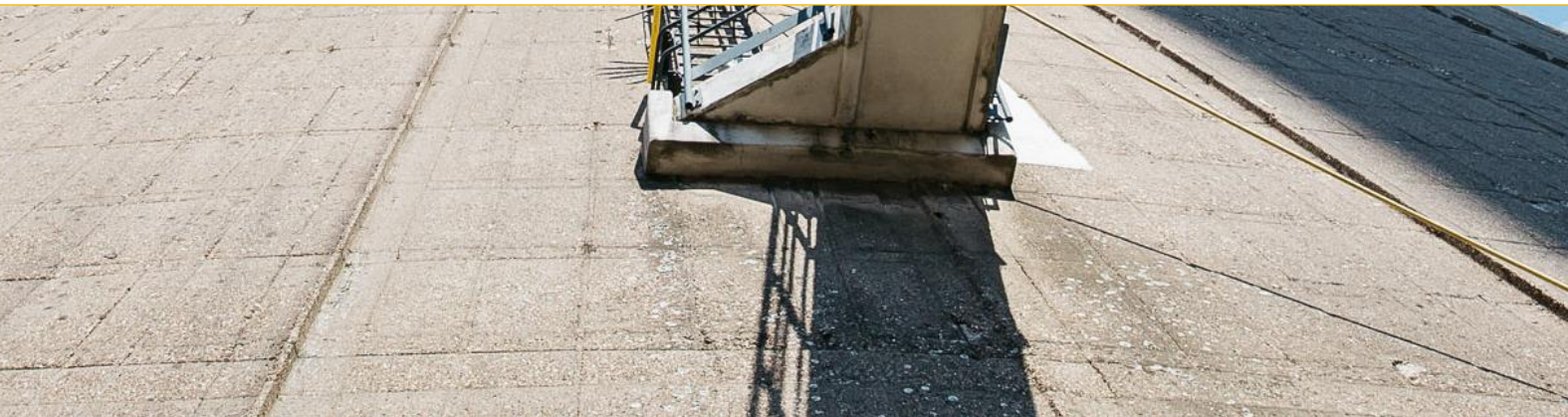


BROWNFIELD24.COM

WER UND WAS IST BROWNFIELD24



BROWNFIELD24®
Grundstücke - Netzwerk - Wissen



BROWNFIELD24®
Grundstücke - Netzwerk - Wissen

BROWNFIELD24.COM

KENNZAHLEN DES START-UPS

GRÜNDUNG 2016

4 MITARBEITER

INDUSTRIEPERLE
GESEHEN AUF
BROWNFIELD24.COM



DEUTSCHLANDS ERSTER MARKTPLATZ
FÜR KONVERSIONSFÄCHEN



ÜBER 160 FLÄCHEN ONLINE

6 BEGLEITETE PROJEKTE

> 75 NETZWERKPARTNER

BROWNFIELD24.COM

WAS TREIBT UNS AN

VISIONSGETRIEBEN



KUNDENORIENTIERT



VERTRAUEN



NACHHALTIGKEIT



AGIL



BROWNFIELD24.COM

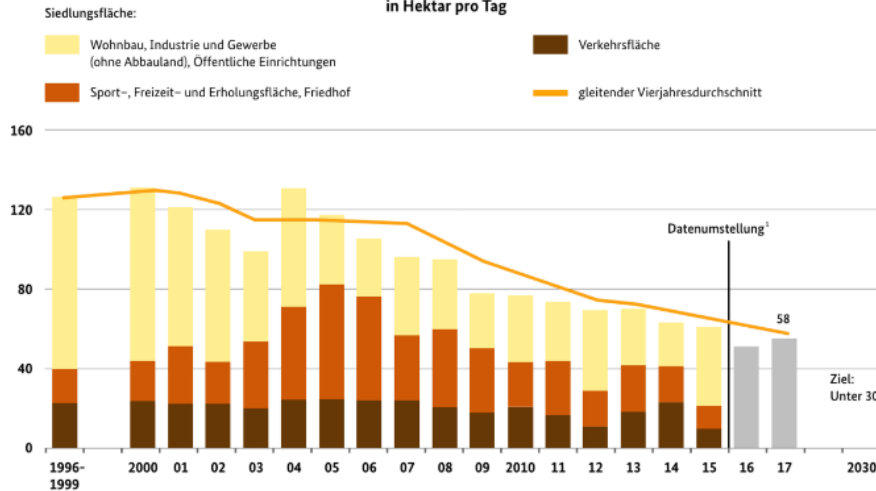
POLITISCHE ZIELE



BROWNFIELD24.COM

POLITISCHE ZIELE

Anstieg der Siedlungs- und Verkehrsfläche
in Hektar pro Tag



BMU

Politik der Bundesregierung

Bis zum Jahr 2030 will die Bundesregierung den Flächenverbrauch auf unter 30 Hektar pro Tag verringern. Diese gegenüber der Nachhaltigkeitsstrategie von 2002 verschärfte Festlegung wurde vom Bundeskabinett im Januar 2017 in der "Deutschen Nachhaltigkeitsstrategie – Neuauflage 2016" festgelegt. Im Klimaschutzplan vom November 2016, der die Leitplanken für ein grundsätzliches Umsteuern in Wirtschaft und Gesellschaft auf dem Weg zu einem treibhausgasneutralen Deutschland beschreibt, strebt die Bundesregierung bis 2050 sogar das Flächenverbrauchsziel Netto-Null (Flächenkreislaufwirtschaft) an, womit sie eine Zielsetzung der Europäischen Kommission aufgegriffen hat.

Quelle: BMU <https://www.bmu.de/themen/nachhaltigkeit-internationales/nachhaltige-entwicklung/strategie-und-umsetzung/reduzierung-des-flaechenverbrauchs/>



BROWNFIELD24.COM

FEHLENDE DATENGRUNDLAGE

Umwelt
Bundesamt

Brachflächenbestand

Zuverlässige und aktuelle bundesweite Daten zum innerörtlichen Brachflächenbestand liegen nicht vor. Aus früheren Erhebungen ist bekannt, dass die untergenutzten und brachliegenden Flächen im Siedlungsbestand seit 1993 deutlich zunahmen.

Bestandsaufnahmen aus der ersten Hälfte der 2010er-Jahre schätzten den gesamten Bestand an bundesweit ungenutzten Flächen auf circa 150.000 bis 176.000 Hektar. Nach Angaben von über 600 Gemeinden in der **Bundesamt für Bauwesen und Raumordnung** (BBR)-Baulandumfrage 2006 liegt das städtebaulich relevante und ohne aufwändige Aufbereitung verfügbare Wiedernutzungspotenzial der Brachflächen in Deutschland hochgerechnet bei mehr als 63.000 Hektar. Diese Zahlen machen die Bedeutung des Flächenrecyclings für die Innenentwicklung deutlich.

Quelle: <https://www.umweltbundesamt.de/themen/boden-landwirtschaft/flaechensparen-boeden-landschaften-erhalten/flaechenrecycling-innenentwicklung#textpart-2>



BROWNFIELD24.COM

FEHLENDE EINHEITLICHE DEFINITION

Umwelt
Bundesamt

Mit dem Begriff „Brachfläche“ werden Grundstücke bezeichnet, die entweder gar nicht oder nicht entsprechend ihrer städtebaulichen Potenziale genutzt werden. Das heißt, dass die Flächen ungenutzt oder untergenutzt sind („Rumpelflächen“). Eine offizielle Brachflächendefinition gibt es nicht. Es handelt sich bei Brachflächen meist um aufgegebene Betriebsgrundstücke oder Betriebsflächen, die von den Unternehmen nicht mehr benötigt werden. Wirtschaftlicher Strukturwandel und Betriebsschließungen sind meist die Ursache für das Entstehen von Brachflächen. Um Brachflächen zu nutzen, muss vorher ein Flächenrecycling durchgeführt werden. Bestehende Bebauung, alte Versorgungsleitungen, alte Fundamente und vornutzungsbedingte Umweltschäden (**Altlasten**), bremsen allerdings die Bereitschaft zum Flächenrecycling. Abriss- und Rückbauerfordernisse sowie eventuelle Sanierungsverpflichtungen hemmen das Flächenrecycling ebenso wie Rechts- und Planungsunsicherheiten. Das macht es oft attraktiver, neue Flächen ohne „Vornutzungsmakel“ auf der „Grünen Wiese“ in Anspruch zu nehmen.

Quelle: <https://www.umweltbundesamt.de/themen/boden-landwirtschaft/flaechensparen-boeden-landschaften-erhalten/flaechenrecycling-innenentwicklung#textpart-2>

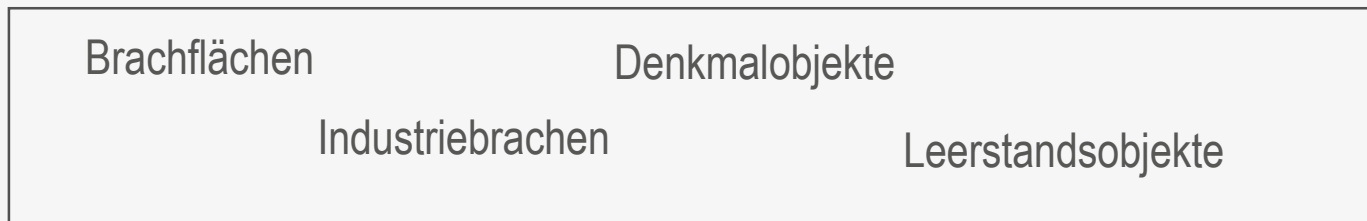


BROWNFIELD24.COM

WIE DEFINIEREN WIR EIN BROWNFIELD

Ein Brownfield ist ein Grundstück bzw. eine **Industriebrache**, dessen **Erweiterung, Sanierung oder Wiederverwendung** durch das **Vorhandensein** oder das **potenzielle Vorhandensein** eines **gefährlichen Stoffes** [Altlastenfläche, Altlastenverdachtsfläche] erschwert werden kann

(UPA – United States Environmental Protection Agency)



Revitalisierung

Keine Neufächenversiegelung

Altlastensanierung



BROWNFIELD24.COM

DER MARKT FÜR BROWNFIELDS BISHER

UNÜBERSICHTLICH



ÜBERLASTET



INEFFIZIENT



RASANT WACHSEND

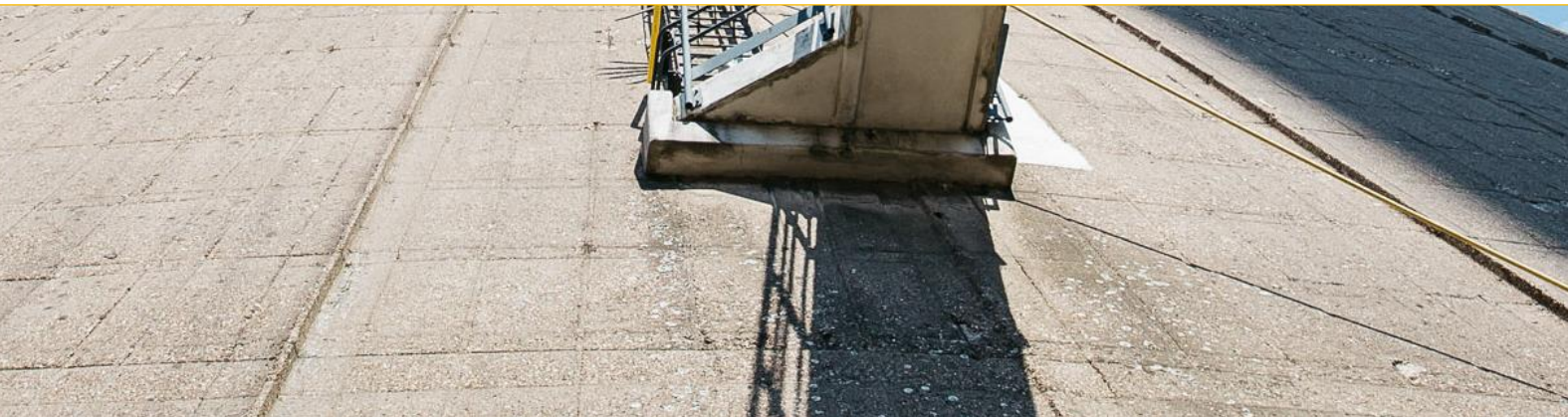




BROWNFIELD24.COM LÖSUNGSANSATZ

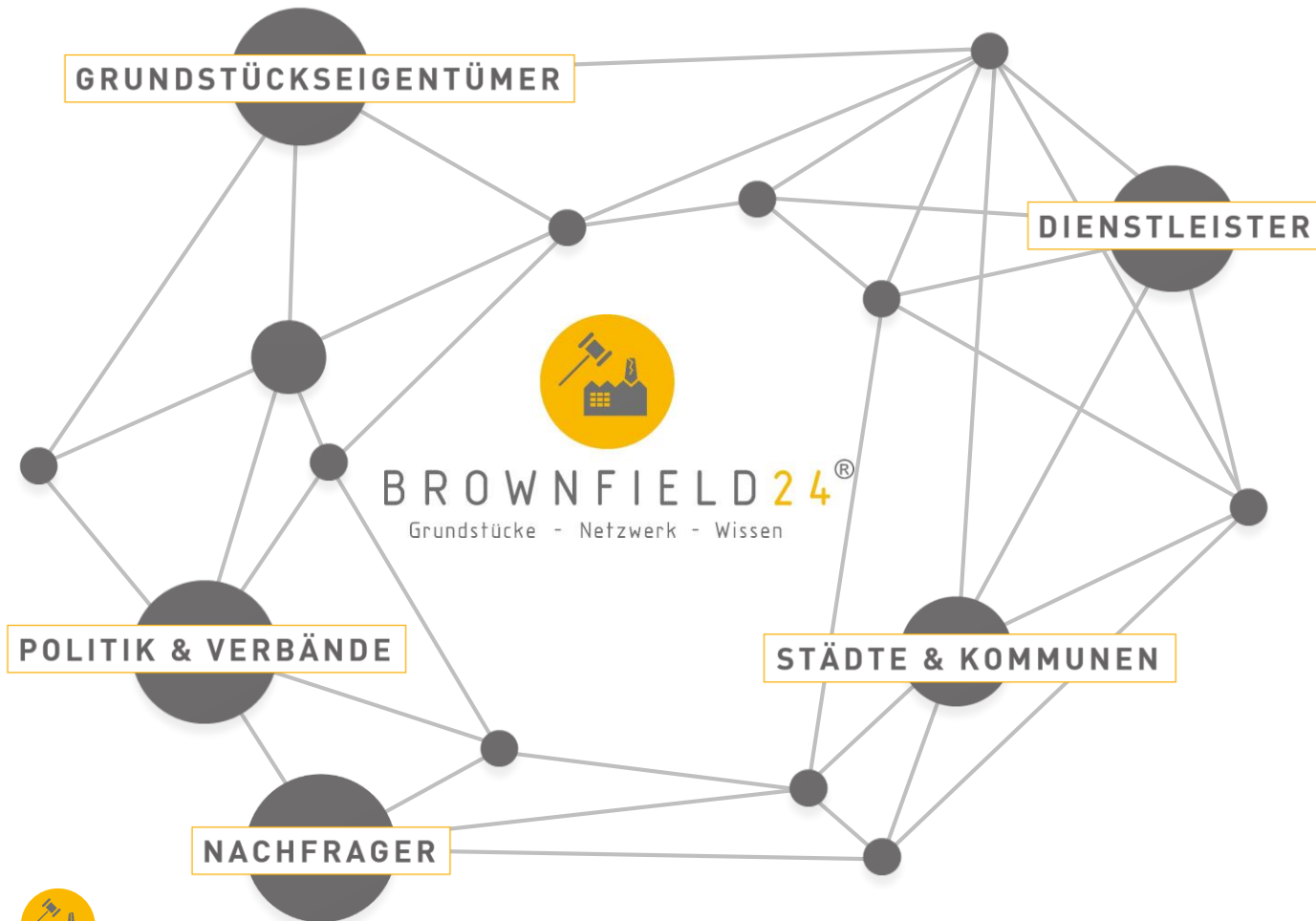


BROWNFIELD24®
Grundstücke - Netzwerk - Wissen



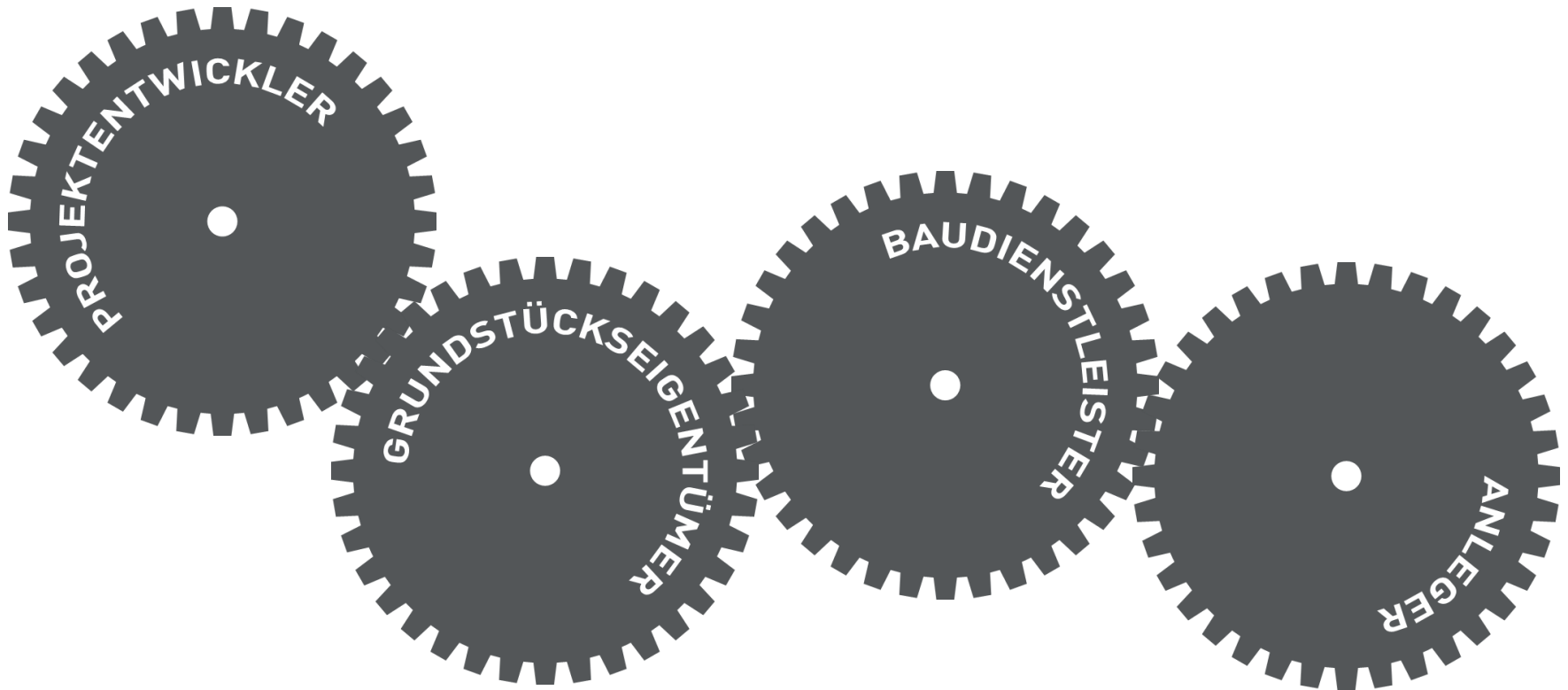
BROWNFIELD24®
Grundstücke - Netzwerk - Wissen

BROWNFIELD24.COM NETZWERK



BROWNFIELD24.COM

NETZWERK



BROWNFIELD24.COM

DIE 3 „SÄULEN“ VON BROWNFIELD24

GRUNDSTÜCKE KAUFEN & VERKAUFEN

Angebote an Konversions-
und Revitalisierungsflächen



GRUNDSTÜCKE*

165

NETZWERK NUTZEN

Profis für Ihr Brownfield-
Projekt finden



NETZWERKPARTNER

77

WISSEN TEILEN

Wissenswertes und
Neuigkeiten rund um
Brownfields



ARTIKEL

486

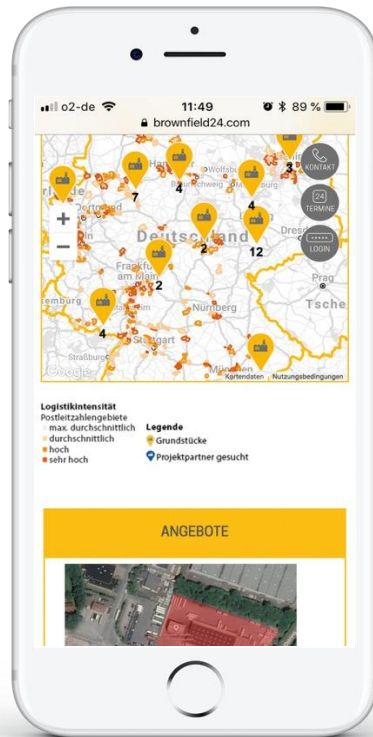


BROWNFIELD24.COM

VORTEIL FÜR GRUNDSTÜCKSEIGENTÜMER



GRUNDSTÜCKS-
EIGENTÜMER

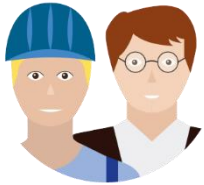


- Kostenlos inserieren
- Käufer gesucht
- Idee gesucht
- Partner gesucht



BROWNFIELD24.COM

VORTEIL FÜR NETZWERKPARTNER



NETZWERKPARTNER



- Akquise von Aufträgen
- Ausbau Kontaktnetzwerk

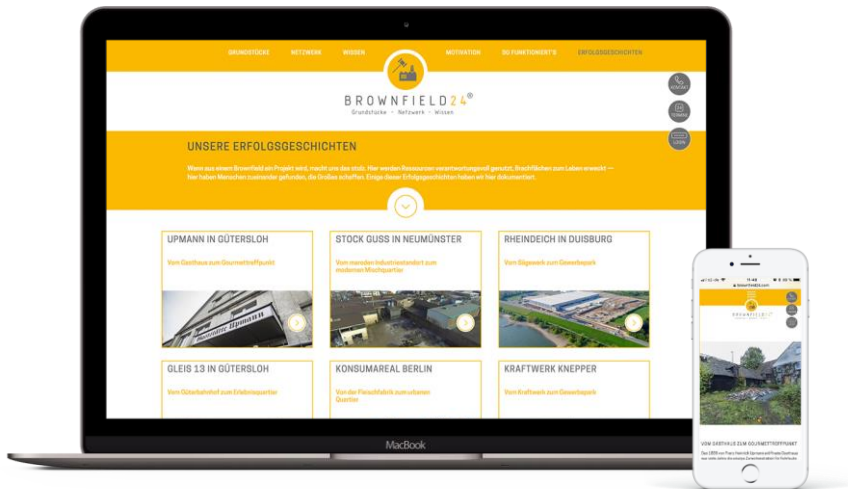


BROWNFIELD24.COM

BESUCHER DER HOMEPAGE



INTERESSENTEN



- Überblick Grundstücksbörse
- Direktkontakt zu Fachfirmen
- Erste Hilfe im Umgang mit Brownfields
- Register an News & Fachberichten
- Kostenloser Newsletter
- Einblick in Referenzprojekte



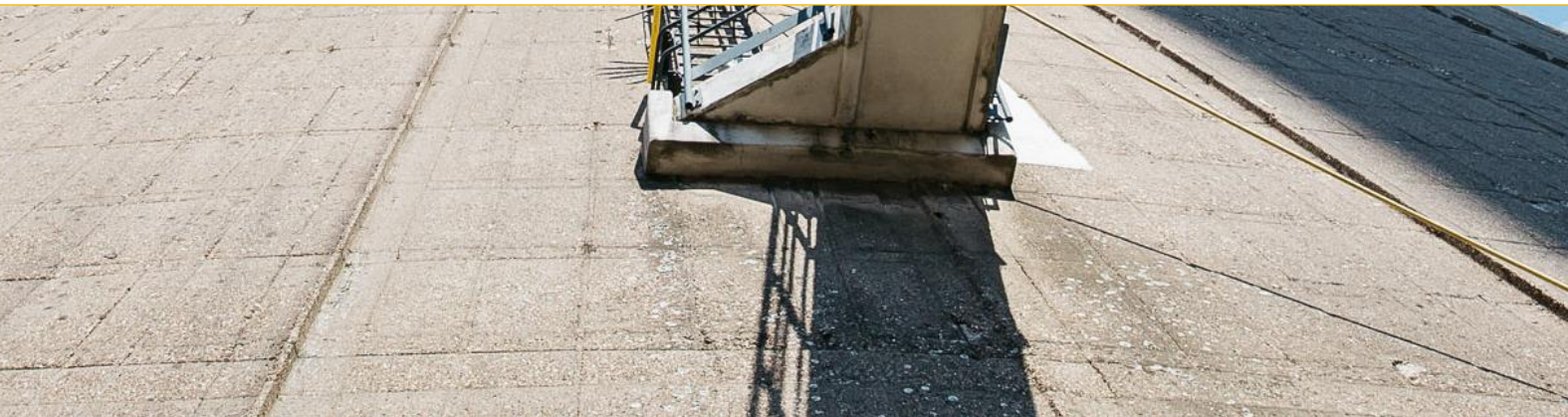


BROWNFIELD24.COM

EIN BLICK AUF DIE HEIMAT



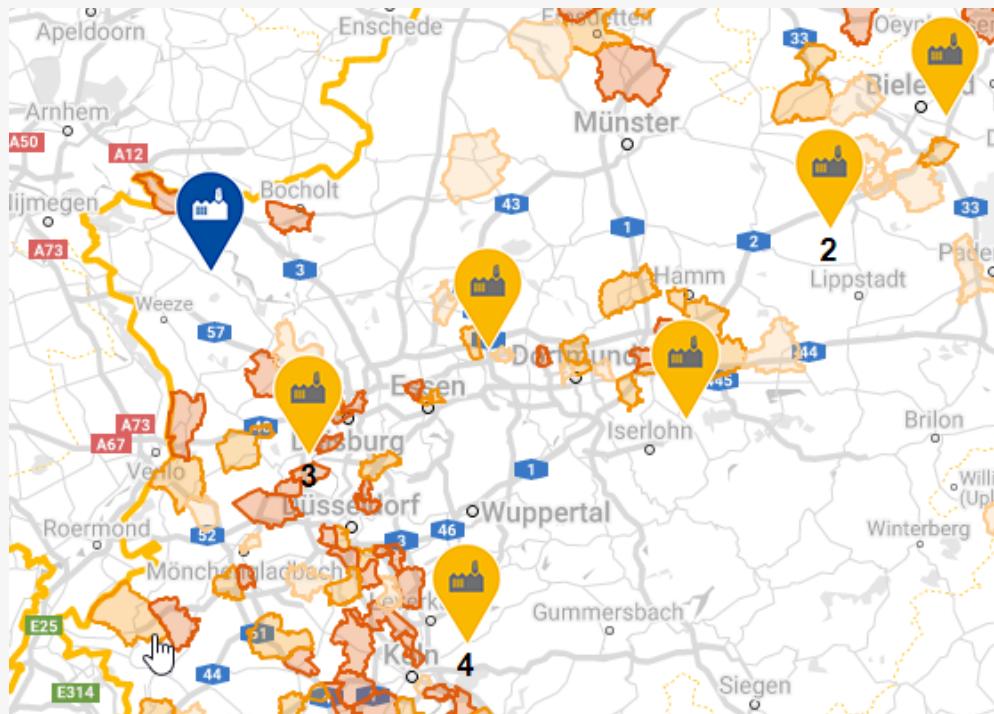
BROWNFIELD24[®]
Grundstücke - Netzwerk - Wissen



BROWNFIELD24[®]
Grundstücke - Netzwerk - Wissen

BROWNFIELD24.COM

BROWNFIELDÜBERSICHT NRW



Legende

- Grundstücke
- Projektpartner gesucht



INDUSTRIEGRUNDSTÜCK

Das ehemalige Werksgelände befindet sich in Kalkar Kehrum. Auf einer Gesamtfläche von ca. 60.000 qm finden Sie Produktions- und Lagerhallen sowie Werkstatt- und Verwaltungsgebäude. Nutzungsziel:...



100.000 M² GEWERBEGRUNDSTÜCK DIREKT AN DER A43

Lagebeschreibung=Entfernung zur BAB A1 (Hamburg-Köln): ca. 39 km•Entfernung zur BAB A2 (Oberhausen-Potsdam): ca. 3 km•Entfernung zur B1/A40 (Venlo-Duisburg): ca. 13 km•Entfernung zur ...



INDUSTRIEAREAL KREFELD- UERDINGEN

Ein lukratives Angebot für Investoren und Entwickler Renditeobjekte in Krefeld-Uerdingen zu veräußern. Zum Verkauf steht eine Gewerbeliegenschaft mit historischem Industriecharme bestehend a...

BROWNFIELD24.COM

BROWNFIELDÜBERSICHT NRW

Käufer gesucht 27.02.2019

ISERLOHN: KÄUFER FÜR BRACHGELÄNDE HÄNSEL TEXTIL GESUCHT

Bereits 2015 stellte Hänsel Textil seinen Betrieb in der Pütterstraße 22 in Iserlohn ein. Nun soll das ehemals



Käufer gesucht 27.11.2018

KREFELD: AENGEVELT VERMITTELT 120.000M² KONVERSIONSFLÄCHE

In Krefeld steht die ehemalige englische Kaserne an der Kempener Allee zur Verfügung. Wie die Westdeutsche



Idee gesucht 22.01.2019

HAMM: RANGIERBAHNHOF BIETET POTENZIAL FÜR BROWNFIELDENTWICKLUNG

Die Deutsche Bahn plant weite Teile des Rangierbahnhofs in Hamm stillzulegen. Derzeit wird in Zusammenarbeit mit der



Käufer gesucht 29.03.2019

OBERHAUSEN: INVESTOR FÜR 2,5HA GROSSES WOHNBAUPROJEKT GESUCHT

Wie online Medien berichten, sucht der Möbelgigant XXXL in Oberhausen nach wie vor einen Investor, der auf der rund



Käufer gesucht 10.05.2019

MOERS: EHEM. FINANZAMT SUCHT NEUEN KÄUFER - SANIERUNGSBEDÜRFTIG & SCHADSTOFFBELASTET

Derzeit wird ein Käufer für das ehemalige Finanzamt der Stadt Moers gesucht. Verkäufer der Liegenschaft ist



Käufer gesucht 16.02.2019

DETMOLD: INDUSTRIEBRACHE MIT 6.000 M² KOMMT UNTER DEN HAMMER

Die leerstehende, ehemalige Produktionshalle der Landschlachterei Pieper wird am 07.03.2019 vom

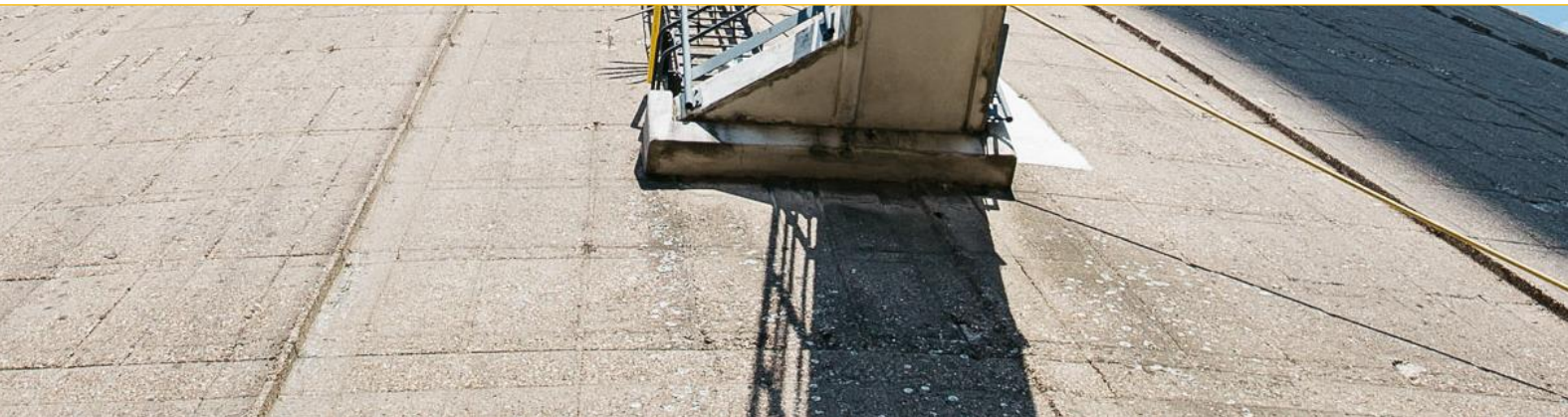




BROWNFIELD24.COM HERAUSFORDERUNGEN FÜR DIE ZUKUNFT...



BROWNFIELD24®
Grundstücke - Netzwerk - Wissen



BROWNFIELD24®
Grundstücke - Netzwerk - Wissen

BROWNFIELD24.COM PORTALE & INITIATIVEN

Brachflächenkataster der LEG Thüringen

Willkommen | Über das Brachflächenkataster | Meldung von Standorten | FAQ

Brachflächenkataster der LEG Thüringen

Willkommen beim Brachflächenkataster der LEG Thüringen!

Brachflächen-Suche

Nutzen Sie unsere Auswahl-Funktion, um Brachflächen zu finden.

Fläche in m²

Gemeinde

Landesamt für Natur, Umwelt und Verbraucherschutz Nordrhein-Westfalen

Erfassung von Entsiegelungspotenzialen in Nordrhein-Westfalen
LANUV-Arbeitsblatt 34

FLÄCHEN
POOL
NRW

flächenp[ortal]
nrw

Bundesinstitut für Bau-, Stadt- und Raumforschung im Bundesamt für Bauwesen und Raumordnung

Aktuell | Das Bundesinstitut | Themen | Programme | Veröffentlichungen | Suche

Service

- Newsletter
- Stellenangebote
- Informationsportale
- Bibliothek
- Presse
- RSS

Info Portal
Energieeinsparung

Interreg B
Zusammenarbeit. Transnational.

BMUB unterstützt Kommunen bei der Aktivierung von Bauland für Wohnungen

Bundesbauministerium und BBSR fördern den Einsatz von Innenentwicklungsmanagern

Das Bundesbauministerium und das Bundesinstitut für Bau-, Stadt- und Raumforschung (BBSR) fördern Kommunen, die mit neuen Ansätzen mehr ungenutzte Flächen für den Wohnungsbau aktivieren wollen. Die Städte setzen dafür Innenentwicklungsmanager ein und erweitern mit verschiedenen Bausteinen eine aktive Innenentwicklung. Die Modellvorhaben in Aalen, Berlin, Hamburg-Altona, Ludwigsfelde, Offenburg, Regensburg, Solingen und Trier werden dabei finanziell unterstützt und fachlich beraten.

Bundesbauministerin Barbara Hendricks: "Es kommt darauf an, innerstädtische Flächen wie Baulücken und Brachflächen zu nutzen, um den Wohnungsbau dort voranzubringen, wo der Bedarf besonders groß ist. Darum wollen wir Kommunen dabei helfen, dieses wertvolle Bauland für den Wohnungsbau zu aktivieren."

Quelle: Gina Sanders/Fotolia.com

SPACEDATISTS

Digitale Produkte und Dienstleistungen für die Raumplanung

BROWN2VALUE - BRACHFLÄCHENKATASTER

DATENVEREDELUNG RAUMANALYSEN OPENGOVDATA

BEG

BahnflächenEntwicklungs-Gesellschaft NRW mbH

NRW.URBAN
Partner für Land und Stadt



BROWNFIELD24.COM

BROWNFIELD-, BRACH- UND UMWELTKATASTER

FIS StoBo NRW
 Fachinformationssystem
 Stoffliche Bodenbelastung (StoBo)

Landesamt für Natur, Umwelt und Naturschutz Nordrhein-Westfalen

FIS Stoffliche Bodenbelastung (StoBo)

Wiederherstellung

1. Suchgebiet auswählen

2. Stoffe auswählen

BORIS plus
 on NRW

Aktuelle Informationen zum Immobilienmarkt in NRW

BORISplus ist das zentrale Informationssystem der Gutachterausschüsse und des Oberen Gutachterausschusses für Grundstückswerte über den Immobilienmarkt in Nordrhein-Westfalen.

GEOportal.nrw

Geschäftsstelle des IMA GDI Nordrhein-Westfalen

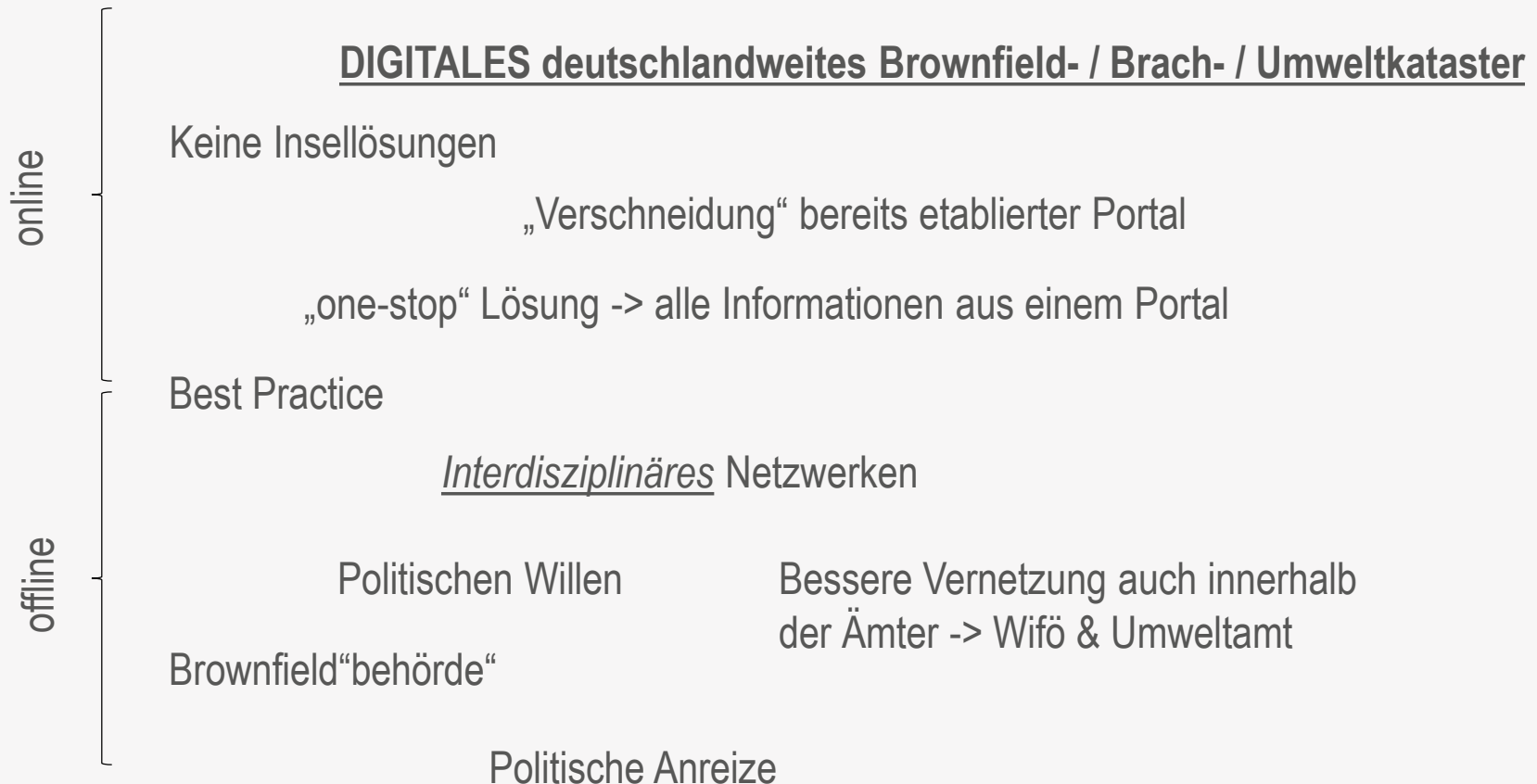
KARTEN UND DATEN | INFORMATIONEN | AKTUELLES | KOMPONENTEN | MEINE INHALTE | LOGIN

Startseite • Karten und Daten • Portale der Kommunen • **Geoportale der Bundesländer und Nachbarstaaten**

- » GEOviewer
- » Themenkarten
- » Fachkategorien
- » Fachportale des Landes
- » Portale der Kommunen
- » **Geoportale der Bundesländer und Nachbarstaaten**
- » Metadatenkatalog melden
- » Capabilities Viewer

Geoportale der Bundesländer und Nachbarstaaten

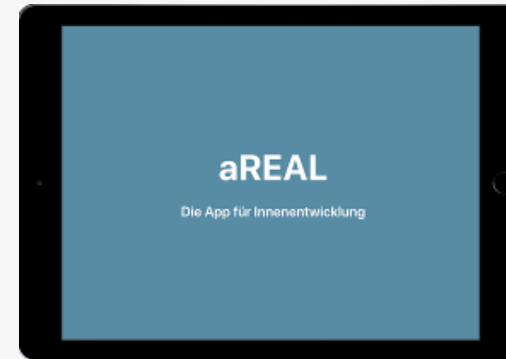
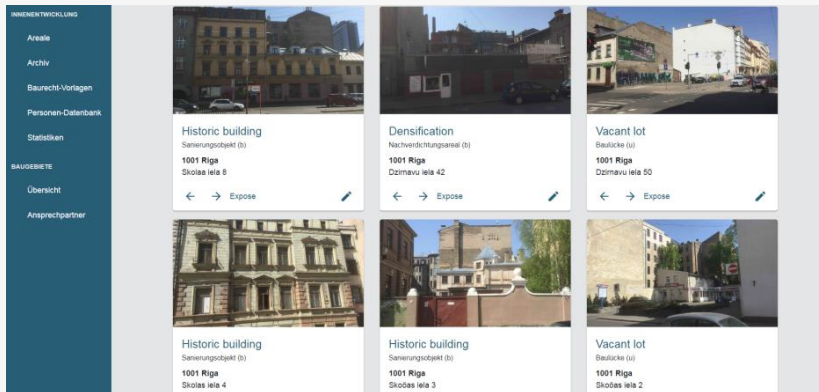
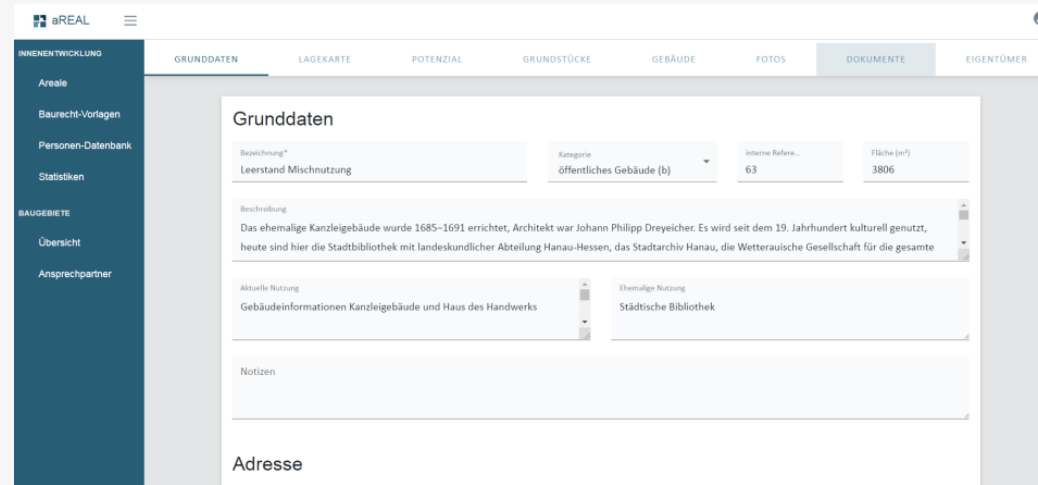




BROWNFIELD24.COM

BRACHFLÄCHENBESTANDSERFASSUNG

AREAL



BROWNFIELD24.COM



**IN NAHEZU JEDER STADT
GIBT ES BROWNFIELDS!**

**REVITALISIERUNG BIETET
CHANCEN FÜR DEN
STÄDTEBAU**



BROWNFIELD24.COM

B24 - BROWNFIELD AWARD



KRITERIEN BEWERBUNG PREISVERGABE JURY GEWINNER KONTAKT



DER B24 BROWNFIELD AWARD 2019 - NACHHALTIGKEIT, DIE BEGEISTERT

In Deutschland sind die Flächen knapp. Nachhaltige Flächenrevitalisierung ist das Thema der Zukunft. Der B24 Brownfield Award möchte Brownfields den gesellschaftlichen Stellenwert und die Aufmerksamkeit verschaffen, die sie verdienen. Vision und Mission ist, die Wiederverwendung von Brachflächen verstärkt in den Fokus der Politik wie auch der entsprechenden Forschung zu rücken und zukünftig zur bevorzugten Lösung für Entwickler zu machen.

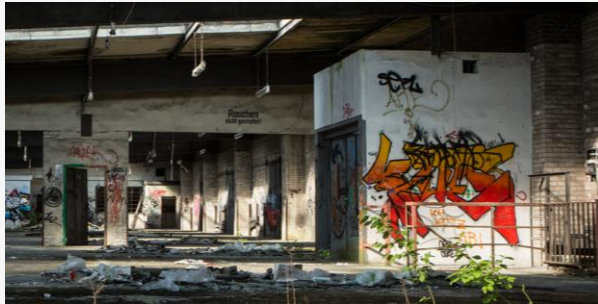


JETZT BEWERBEN
BIS ZUM 23.08.2019 >



BROWNFIELD24.COM

B24 - BROWNFIELDAWARD



www.brownfieldaward.de



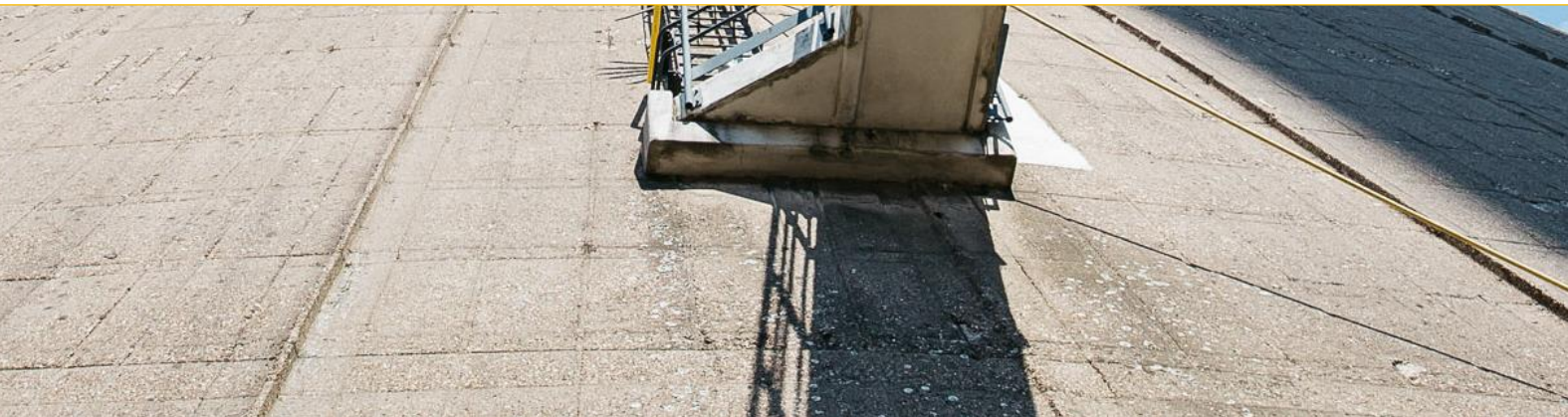


BROWNFIELD24.COM

GEMEINSAM IST KEINE FLACHE ZU SCHWIERIG



BROWNFIELD24®
Grundstücke - Netzwerk - Wissen



BROWNFIELD24®
Grundstücke - Netzwerk - Wissen

BROWNFIELD24.COM

KONTAKT

RAPHAEL THIESSEN



Bereichsleiter ppa.

Fon: +49 5241 50051 191
Mobil: +49 151 55047054
thiessen@brownfield24.com

FREDERIK HAVERIG



Vertrieb

Mobil: +49 151 55047139
haverig@brownfield24.com

PHILIPP ROMMELMANN



Vertrieb

Mobil: +49 151 55042611
rommelmann@brownfield24.com

KERSTIN LUFT



Sekretariat der Bereichsleitung

Fon: +49 5241 50051 103
Mobil: +49 151 55047133
luft@brownfield24.com

