

# MEILENSTEIN 2012

## Das Zertifikat für flächensparende Kommunen in NRW

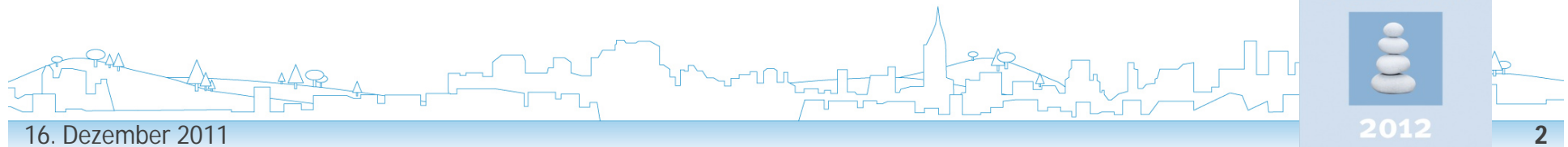
Sitzung des Trägerkreises „Allianz für die Fläche“

Düsseldorf, 16. Dezember 2011  
Dr. Klaus Reuter, LAG 21 NRW e.V.



# Gliederung

- Das Zertifikat „Meilenstein 2012“
- Produkte zum „Meilenstein 2012“
- Testphase „Meilenstein 2012“
- Ausblick 2012

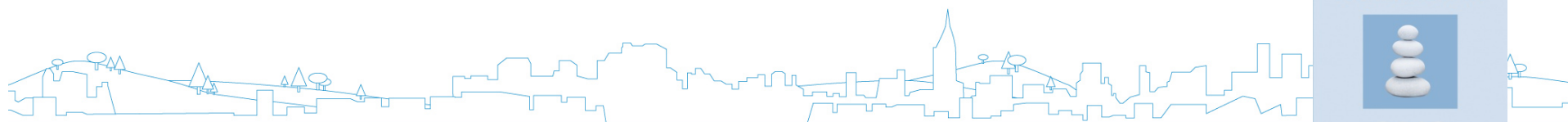


## DAS ZERTIFIKAT „MEILENSTEIN 2012“

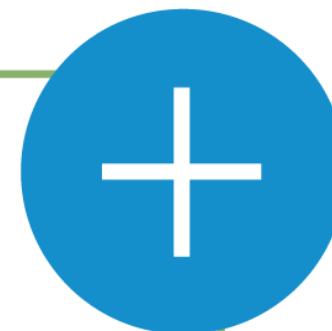


## Entwicklung „Meilenstein 2012“

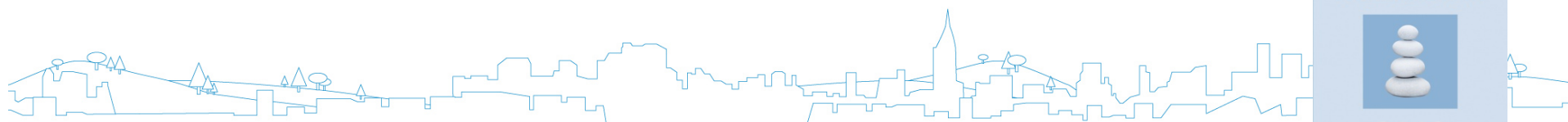
- Entwicklung eines Zertifizierungssystems für flächensparende Kommunen in NRW im Auftrag des Umweltministeriums NRW
- LAG 21 NRW in Zusammenarbeit mit dem Instituts für Landes- und Stadtentwicklungsforschung (ILS gGmbH) sowie der Kommunal- und Abwasserberatung NRW (KUA)
- Verstetigung der Arbeit in den bisherigen Flächenmanagement-Kommunen und Leistung eines Beitrags zum 5-ha-Ziel
- Schaffung von Anreizen für die Einführung nachhaltiger kommunaler Flächenmanagementsysteme in weiteren Kommunen
- Beitrag zu einer Reduktion der Flächeninanspruchnahme und einer qualitätsvollen Stadtentwicklung



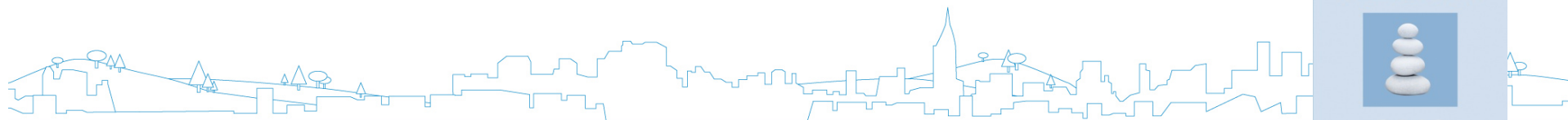
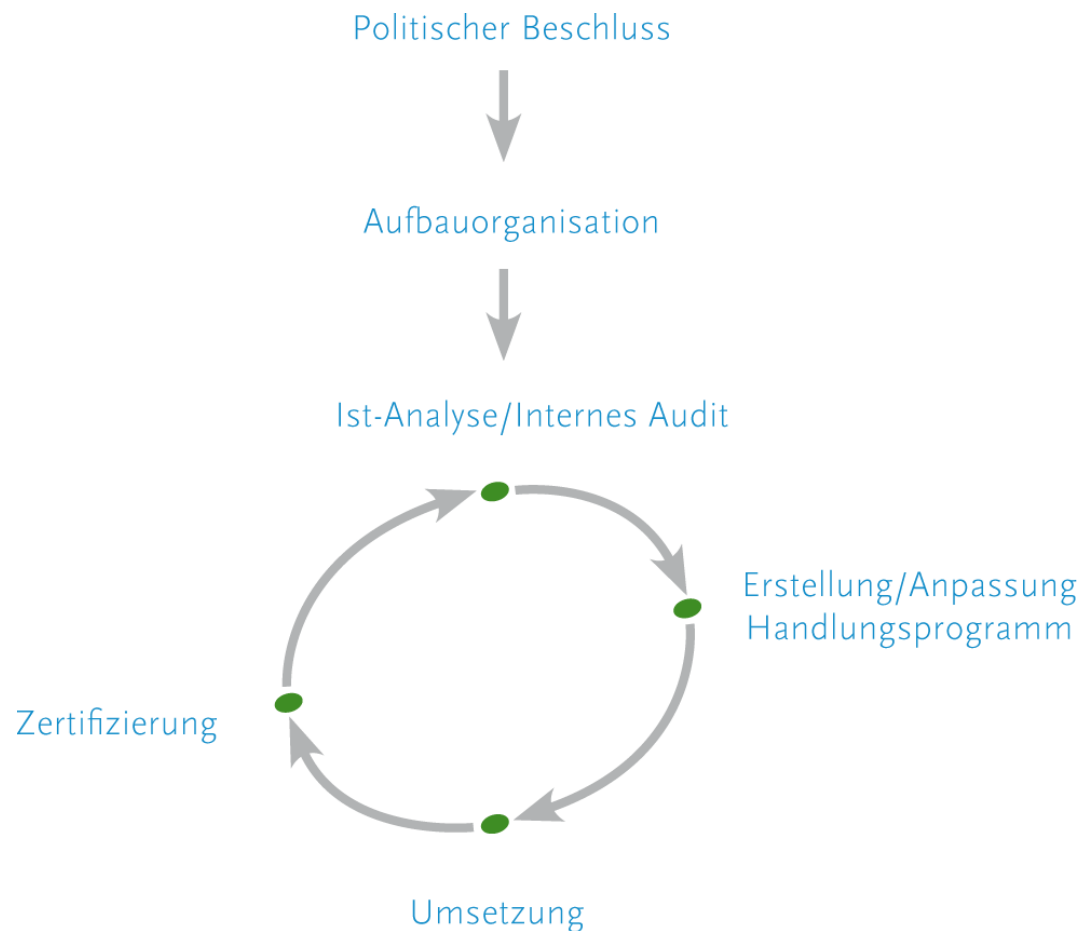
## Vorteile/Nutzen



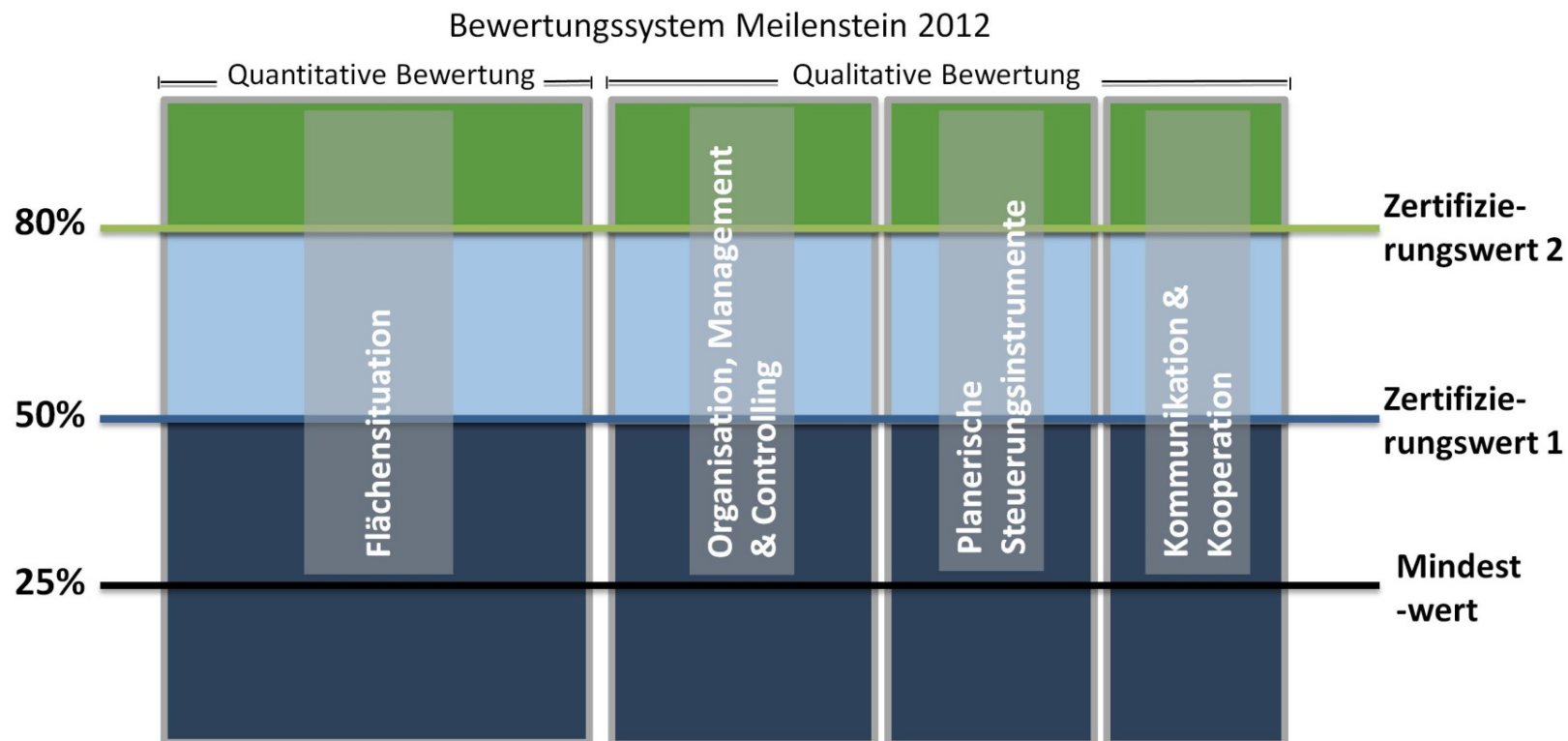
- Imagegewinn
- Vorbildfunktion
- Senkung von Infrastrukturkosten
- effiziente Planungen
- erhöhter Beitrag zu einer nachhaltigen Stadtentwicklung
- kontinuierliche Verbesserung der Flächensituation
- Transparenz nach innen und außen
- erhöhte Kommunikation innerhalb der Verwaltung
- verbesserte Einbindung von Politik und Zivilgesellschaft
- detaillierte Datengrundlage
- fundierte Entscheidungsgrundlage
- regelmäßiges Controlling und Weiterentwicklung



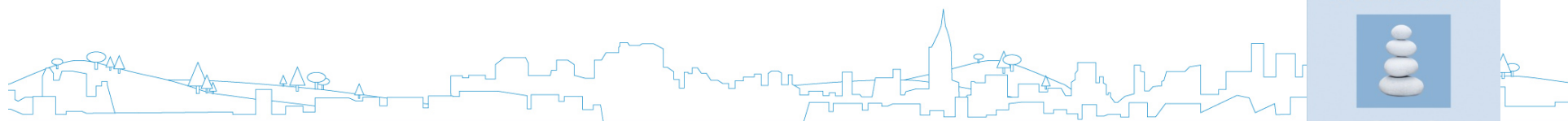
# Ablauf des Zertifizierungsverfahrens



# Bewertungssystem „Meilenstein 2012“



# Kriterienbereiche im Bewertungssystem






## „MEILENSTEIN 2012“ PRODUKTE



# Audit-Tool


- Erstellung eines Excel-basierten Bewertungstools für das Audit



**MEILENSTEIN**  
2012

## Meilenstein 2012

Das Zertifikat für flächensparende Kommunen in NRW



**Meilenstein 2012**  
Das Zertifikat für flächensparende Kommunen in NRW

### Stadt Porta Westalica

**Hauptauswahl**

Leitfaden

- 1. Flächensituation
- 2. Organisation, Management, Controlling
- 3. Planerische Steuerungsinstrumente
- 4. Kommunikation, Kooperation
- 5. Bonuskriterien

Auswertung

Auswertung mit Diagramm

**Meilenstein 2012 - Das Zertifikat für flächensparende Kommunen in NRW**

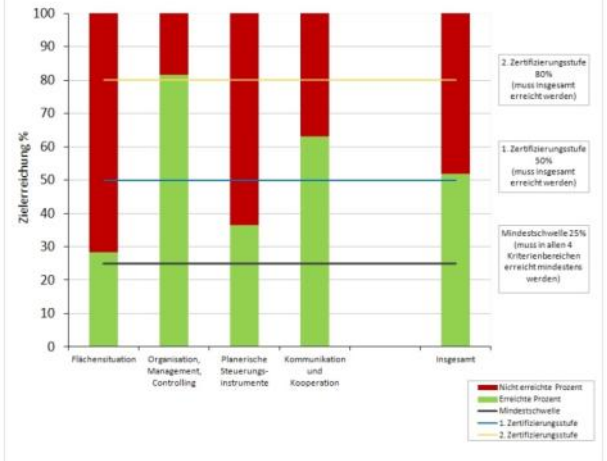
2. Organisation, Management, Controlling 75 von 75 Punkten

2.3 Aufbauorganisation

Kriterium	Indikator	Datenquelle	Ausprägung	Punkte	Anmerkung
2.3.1	Verantwortung für Meilenstein 2012	Für das Zertifizierungssystem Meilenstein wurde ein Mitglied des Verwaltungsvorstands als VerantwortlicheR festgelegt	Vorlage und politischer Beschluss zur Teilnahme am Zertifizierungssystem	10	durch BM
2.3.2	Zusammensetzung des Flächenteams	Das Meilenstein 2012 – Flächenteam der Verwaltung ist querschnittsorientiert zusammengesetzt	Vorlage und politischer Beschluss zur Teilnahme am Zertifizierungssystem; Besprechungsprotokolle; Anwesenheitslisten	15	
2.3.3	Funktion des Flächenteams	Es nimmt die Prozesssteuerung für den Zertifizierungsprozess wahr und fungiert als Ansprechpartner/ Multiplikatoren innerhalb und außerhalb der Verwaltung	Vorlage und politischer Beschluss zur Teilnahme am Zertifizierungssystem; Besprechungsprotokolle	10	
2.3.4	Steuerung des Zertifizierungsprozesses durch Koordinator/in	Ein Mitglied des Meilenstein 2012-Teams wurde als KoordinatorIn für den Zertifizierungsprozess festgelegt	Vorlage und politischer Beschluss zur Teilnahme am Zertifizierungssystem; Beauftragung, Ernennung; Gespräch mit KoordinatorIn	15	


**Auswertung mit Diagramm**

	Flächensituation	Organisation, Management, Controlling	Planerische Steuerungsinstrumente	Kommunikation und Kooperation	Insgesamt
Mögliche Punkte	300	300	200	100	900
Erreichte Punkte	85	245	73	63	466
<b>Erreichte Prozent</b>	<b>28</b>	<b>82</b>	<b>37</b>	<b>63</b>	<b>52</b>



**Zielerreichung %**

- 2. Zertifizierungsstufe 80% (muss insgesamt erreicht werden)
- 1. Zertifizierungsstufe 50% (muss insgesamt erreicht werden)
- Mindestschwelle 25% (muss in allen 4 Kriterienbereichen erreicht mindestens werden)



**MEILENSTEIN**  
2012

16. Dezember 2011

**10**

# Datengrundlagen

- Modellrechnungen zu „Meilenstein 2012“ liegen für alle NRW-Kommunen vor und sind in das Audit-Tool eingespeist

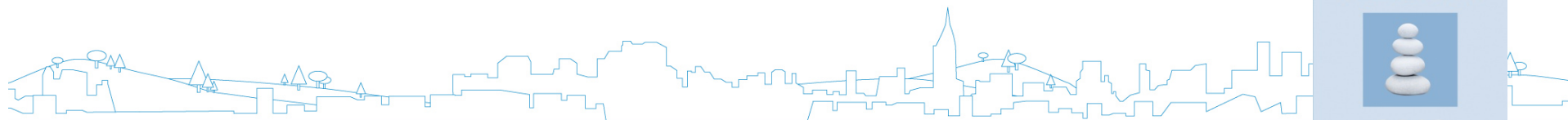
Klasseneinteilung\_Modell\_final.xlsx - Microsoft Excel

	B	C	D	E	F	G	H	I	R	X	Y	Z
		EZFH-Anteil 99	Bev-entw. 99-09 rel	Reliefenergie 06	Siedlungsdichte 99	Altenquotient 99	Entwicklung SvB 99-09	Familienwanderung 99-09	Modellwert Hektar/Jahr	Trend Orientierungswert	Orientierungswert 2020 in ha	
3												
4	Düsseldorf, krfr. St	47,9	3,05	1,41	45,48	26,909	5,1	-9,35	13,03	19,74	4,13	
5	Duisburg, krfr. Sta	57,01	-5,36	1,14	37,49	30,263	-0,2	-5,18	12,96	8,01	4,11	
6	Essen, krfr. Stadt	51,4	-3,88	3,07	42,38	31,657	-1,7	-2,09	-3,65	3,99	0,00	
7	Krefeld, krfr. Stadt	69,07	-2,63	0,88	33,03	27,385	-8,6	1,72	19,14	14,95	6,07	
8	Mönchengladbach	73,59	-2,07	1,01	35,57	27,183	-2,2	1,03	18,41	14,09	5,84	
9	Mülheim an der R	60,43	-3,69	2,26	34,88	32,726	-6,5	4,93	5,68	5,30	1,80	
10	Oberhausen, krfr.	59,12	-3,74	1,25	40,87	28,705	-6,3	6,54	4,80	5,96	1,52	
11	Remscheid, krfr. S	65,22	-7,24	5,64	39,85	28,786	-13,9	-1,65	-1,15	6,36	0,00	
12	Solingen, krfr. Sta	65,38	-2,77	5,09	42,23	28,919	-9,3	4,07	1,13	8,68	0,36	
13	Wuppertal, krfr. S	55,45	-4,86	5,85	45,86	28,82	-14,1	-3,71	-9,44	8,68	0,00	
14	Bedburg-Hau	96,58	6,54	0,97	14,84	26,138	17,4	32,44	4,41	4,24	1,40	
15	Emmerich am Rhe	87,66	2,46	0,89	18,2	28,592	-6,4	10,04	7,77	12,03	2,47	
16	Geldern, Stadt	91,47	2,61	0,97	20,37	23,332	3	19,12	7,91	15,07	2,51	
17	Goch, Stadt	91,03	4,9	0,85	18,48	24,996	-3,7	23,22	8,56	26,26	2,72	
18	Issum	94,75	-2,09	0,99	16,63	25,03	-12,8	4,79	3,11	1,86	0,99	
19	Kalkar, Stadt	95,44	3,96	0,73	13,05	23,535	-3,8	22,27	4,80	3,17	1,52	
20	Kerken	94,49	2,03	0,81	17,57	25,454	-10,2	16,19	2,88	3,54	0,91	
21	Kevelaer, Stadt	92,38	5,46	0,91	19,82	24,816	16,3	12,58	7,39	10,31	2,34	
22	Kleve, Stadt	86,35	1,53	1,16	25,04	29,348	-3,6	11,43	8,97	10,38	2,85	
23	Kranenburg	97,11	8,22	1,26	20,42	23,039	27,4	23,89	3,70	12,32	1,18	
24	Rees, Stadt	92,72	4,76	0,7	17,62	24,524	2,3	26,12	5,61	1,84	1,78	
25	Rheurdt	94,42	5,58	1,4	16,06	23,571	2,1	25,73	1,81	1,28	0,58	
26	Straelen, Stadt	93,91	0,8	1,22	13,76	21,723	22,3	0,26	4,61	7,06	1,46	
27	Uedem	95,8	0,73	1,28	14,99	26,062	20	19,55	2,08	1,19	0,66	
28	Wachtendonk	93,13	4,54	0,96	15,38	22,668	47,5	20,83	2,70	8,35	0,86	
29	Weeze	89,37	11,9	1,07	15,38	27,798	36,2	37,17	3,40	18,53	1,08	
30	Erkrath, Stadt	77,23	-5,92	3,47	44,95	23,268	-2,2	-9,96	0,87	2,37	0,28	
31	Haan, Stadt	78,9	-1,25	2,94	30,7	28,037	2,2	11,93	3,53	3,17	1,12	
32	Heiligenhaus, Sta	74,71	-6,21	4,24	36,24	26,855	-31,3	-0,72	0,74	1,39	0,24	
33	Hilden, Stadt	68,49	-1,28	1,19	40,65	25,644	1,8	5,00	3,32	4,11	1,05	
34	Langenfeld (Rhld	83,19	1,2	1,23	30,9	23,006	18,2	13,06	9,07	7,49	2,88	
35	Mettmann, Stadt	79	2,67	3,02	31,83	28,759	-4,9	21,95	4,04	3,68	1,28	
36	Mönchengladbach	79,05	-0,26	1,13	45,72	20,931	13	5,42	2,83	3,23	0,90	

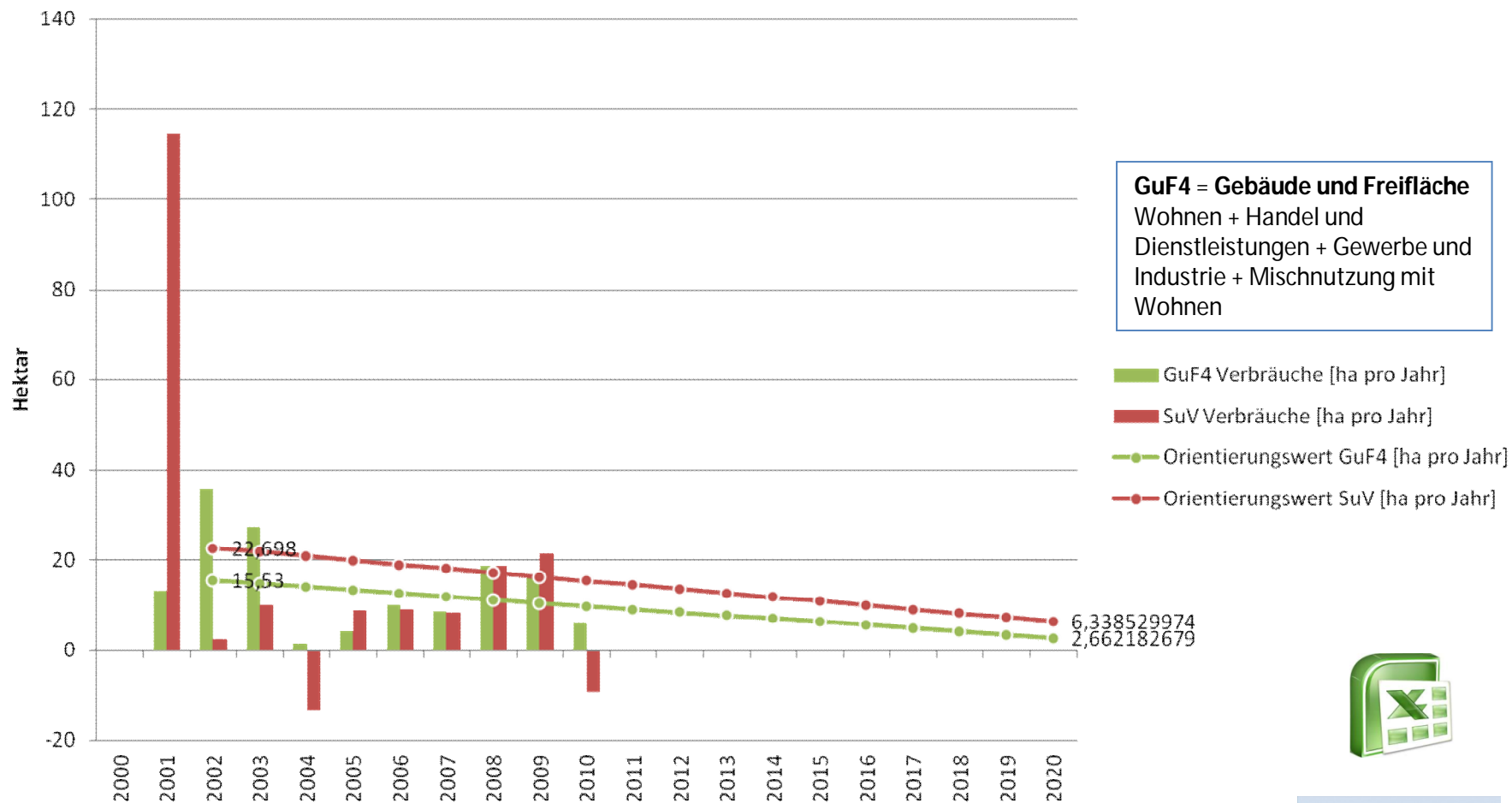


## Beratungsleistungen

- Weitergehende Beratungsleistungen für teilnehmende Kommunen:
  
- **Orientierungswert 2020**
  - › Was würde das 5-Hektar-Ziel heute für die Kommune bedeuten?
  - › Lineare Reduzierung des Flächenverbrauchs zum individuellen Zielwert 2020
  - › Berechnung unter aktuellen Rahmenbedingungen
  
- **Indikatorenset „Nachhaltige Siedlungsentwicklung“**
  - › 4 Indikatorenbereiche: Flächeneinsatz, Effizienz, Qualität und Flächenmanagement
  - › Aufbereitete Darstellung



# Orientierungswert 2020



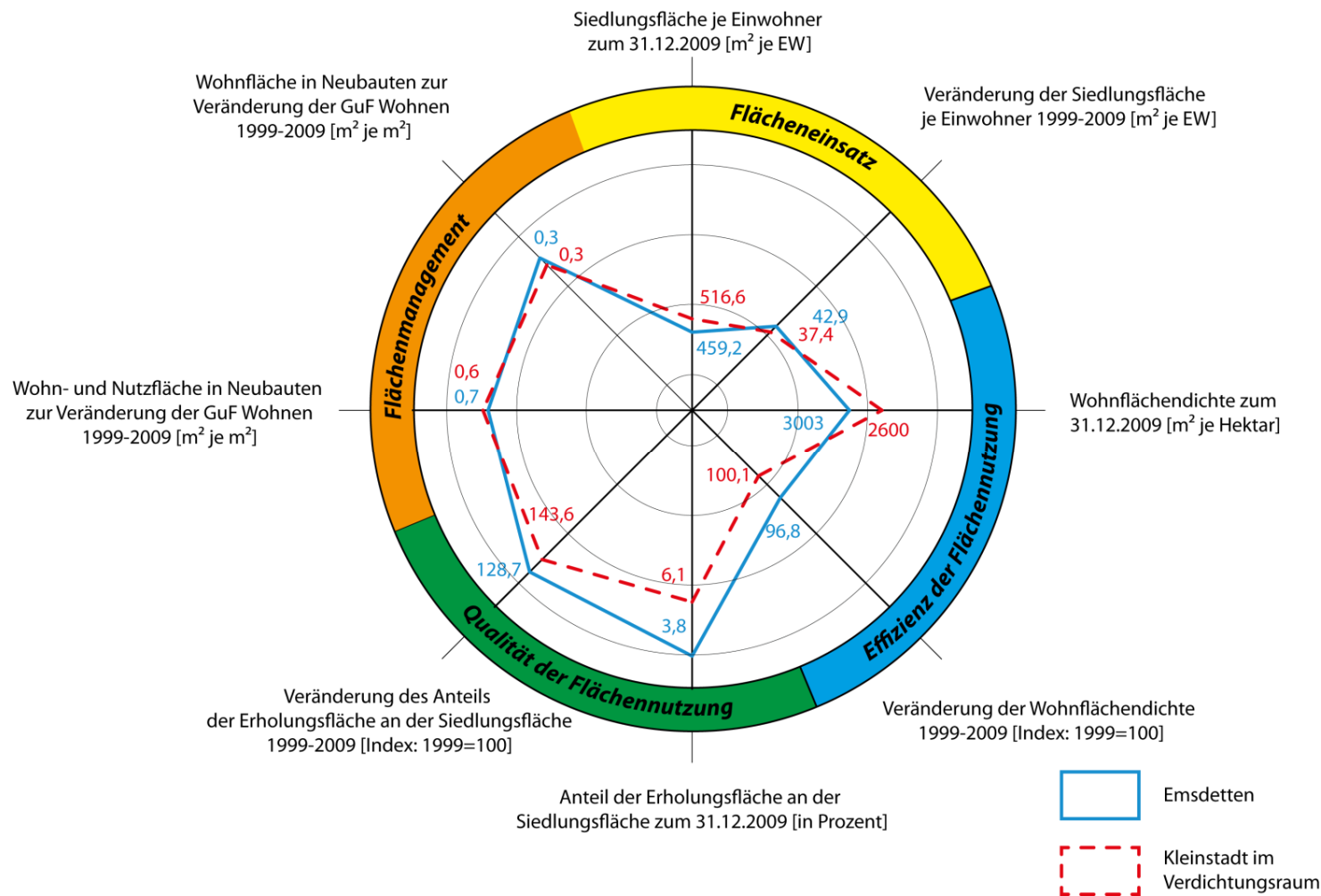
MEILENSTEIN



2012

13

# Indikatorenset „Nachhaltige Siedlungsentwicklung“



MEILENSTEIN



2012

# Dokumente

- Leitfaden
  - › Erste Übersicht, Hintergründe
  - › Argumentationsgrundlage zur Einführung
  
- Handbuch
  - › Zentrales Dokument
  - › Erläuterung aller Kriterien
  - › Prozessanweisungen



# Öffentlichkeitsmaterialien

- Homepage, [www.meilenstein-nrw.de](http://www.meilenstein-nrw.de)
- Flyer
- Policy Paper





## TESTPHASE „MEILENSTEIN 2012“

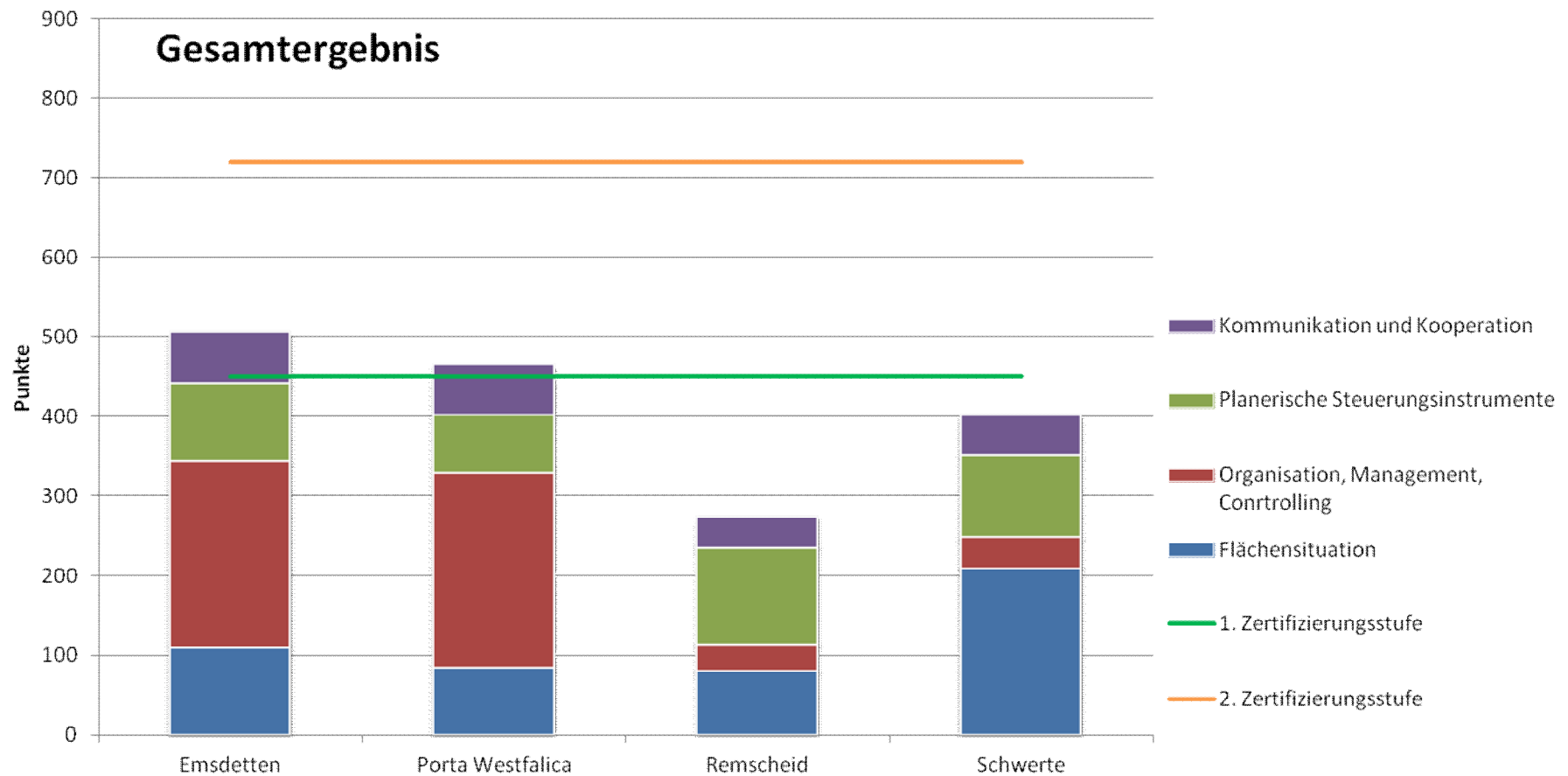


# Testphase

- Ende Juli bis Mitte Oktober 2011
- Ziel: Testen der Zertifizierungskriterien
- 4 Testkommunen
  - › 2 Kommunen, die bereits ein nachhaltiges Flächenmanagementsystem eingeführt haben
    - › Stadt Porta Westfalica
    - › Stadt Emsdetten
  - › 2 Kommunen, die bisher noch kein Flächenmanagementsystem eingeführt haben
    - › Stadt Remscheid
    - › Stadt Schwerte



# Ergebnisse Testphase - Übersicht

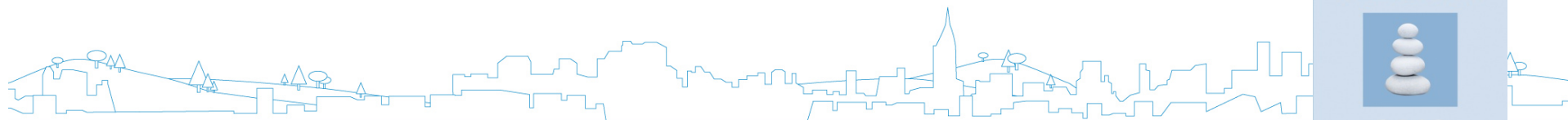


## AUSBLICK 2012



## Wie geht es weiter?

- Kick-Off zum Zertifizierungssystem: Frühjahr 2012
- Bewerbung seitens interessierter Kommunen
- Auswahl von ca. 10 Kommunen zur Zertifizierung 2012
- Finanzielle Förderung des MKULNV
- Programmbeiträge durch Kommunen
- 10% Eigenanteil an Zertifizierungskosten



# HERZLICHEN DANK FÜR IHRE AUFMERKSAMKEIT!

## KONTAKT:

Landesarbeitsgemeinschaft Agenda 21 NRW e.V.  
Deutsche Straße 10  
44339 Dortmund

Tel: 0231-936960-0  
Fax: 0231-93696013  
info@lag21.de  
www.lag21.de  
www.meilenstein-nrw.de



MEILENSTEIN



2012

